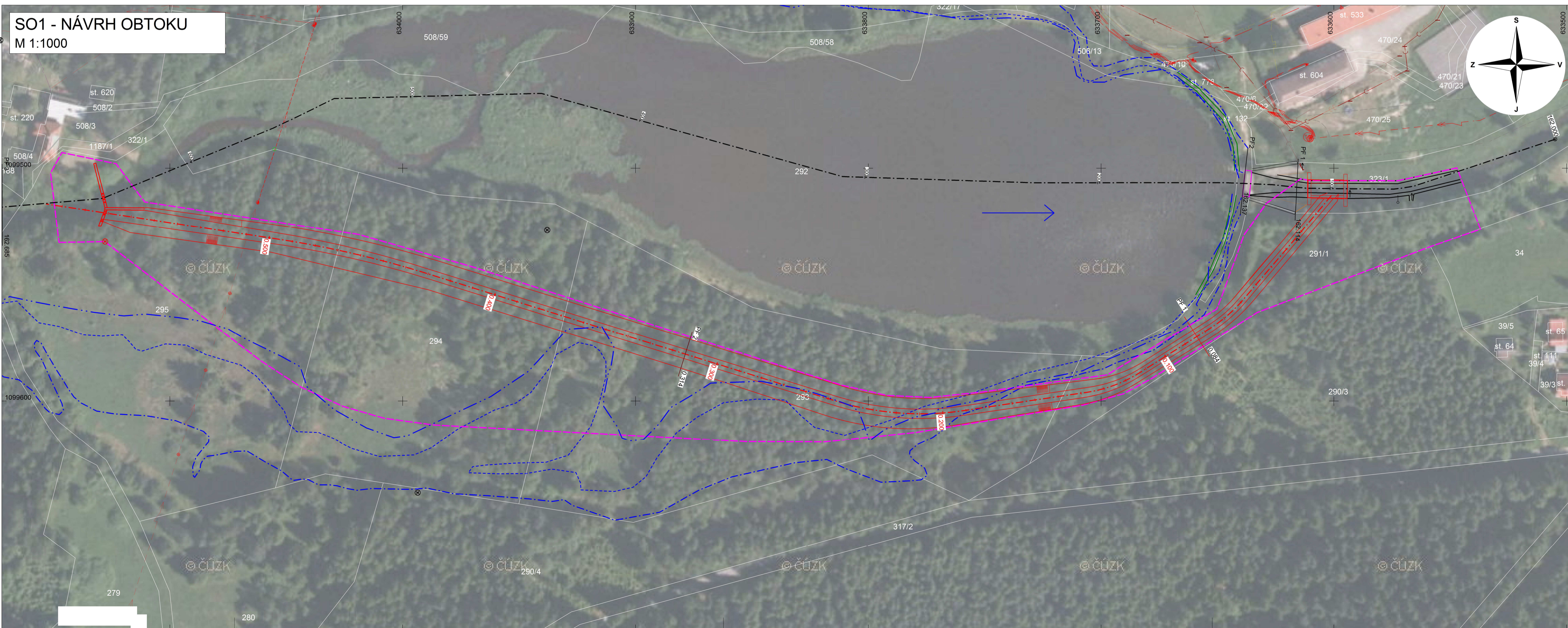
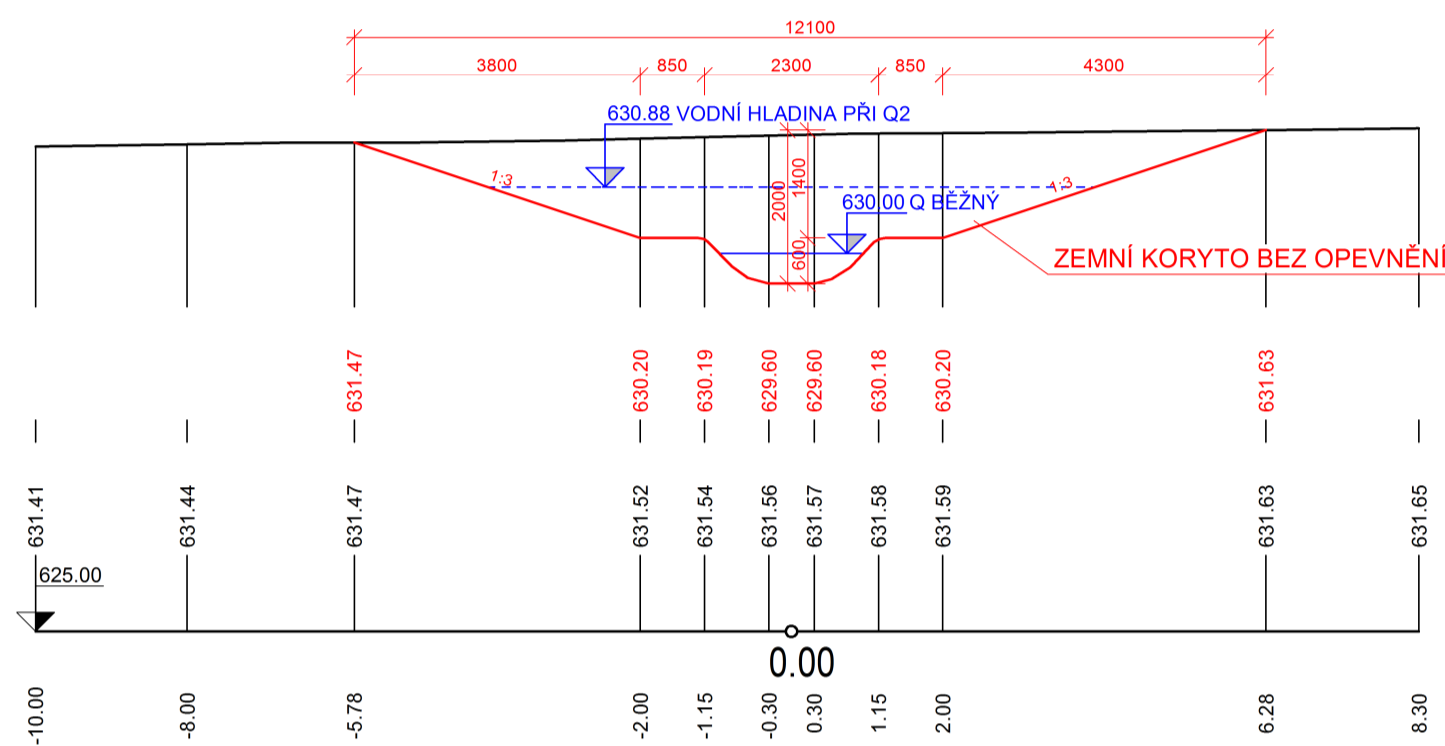
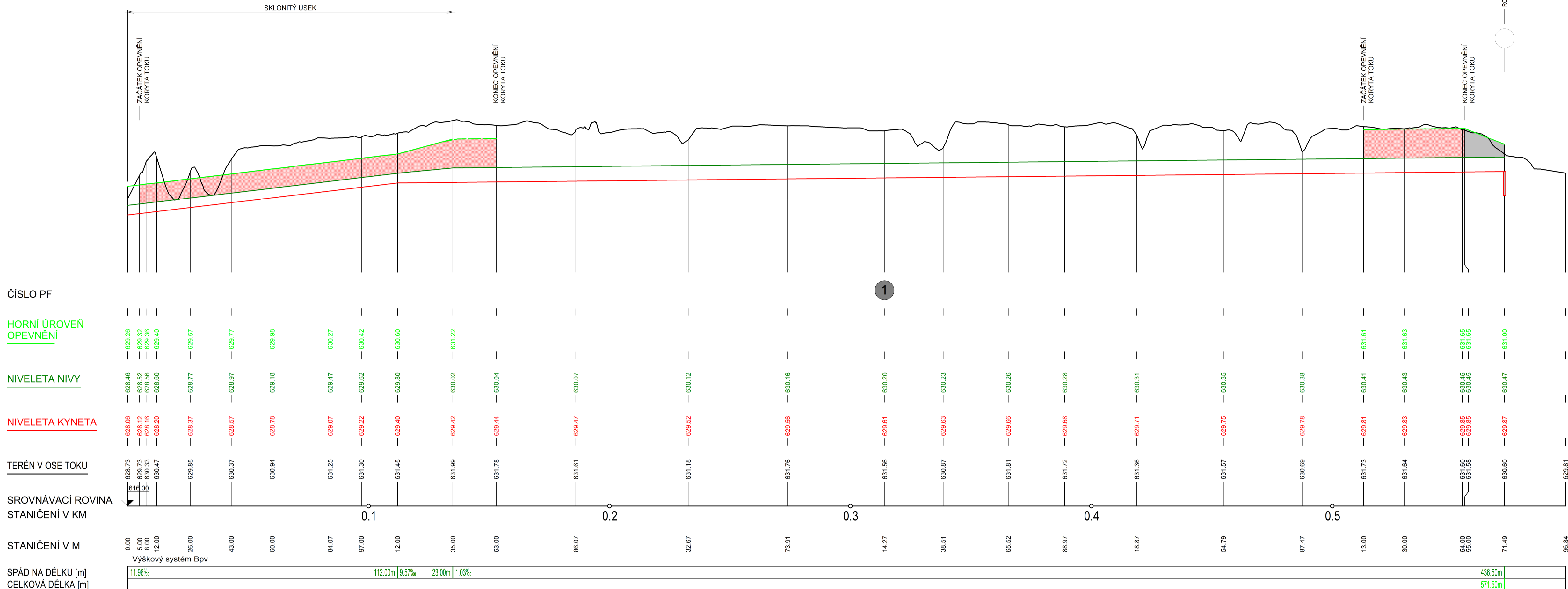


PŘEHLEDNÝ PODÉLNÝ PROFIL

M 1:1000/100



LEGENDA - INŽENÝRSKÉ SÍTĚ	
	UCHRANĚNÁ PÁSMO
→	ČEZ - VYSOKÉ NAPĚTÍ NADZEMNÍ
→	EON - NÍZKÉ NAPĚTÍ NADZEMNÍ
→	EON - NÍZKÉ NAPĚTÍ PODZEMNÍ
→	EON - VYSOKÉ NAPĚTÍ NADZEMNÍ
→	O2 - NADZEMNÍ SÍŤ
→	O2 - PODZEMNÍ SÍŤ
→	O2 - NEZAMĚŘENÁ SÍŤ
→	O2 - NEPROVOZOVANÁ SÍŤ
→	RWE - STL
→	RWE - VTL
→	VAS - KADELOVÉ VEDENÍ
→	STÁVAJÍCÍ STOKOVÁ SÍŤ
→	STÁVAJÍCÍ STOKOVÁ SÍŤ TLAKOVÁ
→	NÁVRHOVÁ STOKOVÁ SÍŤ
→	NÁVRHOVÁ VODOVODNÍ RAD

LEGENDA

	KATASTRÁLNI MAPA
	OSA TOKU
	HISTORICKÁ OSA TOKU (DLE KATASTRU)
	OSA OBJEKTU - NOVÝ STAV
	HRANICE STAVEBNÉHO OBJEKTU
	NAVROVÁVANÉ OBJEKTY
	OBJEKTY SOUČASNÝ STAV
	TERENNÍ HRANY SOUČASNÝ STAV
	LINIE BREHU
	KOMUNIKACE
	ZAPLAVOVÁ ČARA Q100
	ZAPLAVOVÁ ČARA Q100 TRANSFORMOVANÁ
	VYMEZENÍ MEANDROVÉHO PÁSU
	642.51 VÝŠKOVÁ KÓTA SOUČASNÝ STAV
	640.09 VÝŠKOVÁ KÓTA NOVÝ STAV

VEDOUcí PROJEKTU	VYPRACOVAL	KONTROLOVAL	AUTORIZACE	<div>STAVBY VODNíHO HOSPODÁŘSTVÍ A KRAJINNÉHO INŽENÝRSTVÍ</div> <div></div> <div><small>SNDP, s.r.o. – Ing. Jaroslav Šindler, Ing. David Šindler, Ing. Zdeněk Šindler</small></div>
Ing. Martin Sucharda	Ondřej Gajdík Kateřina Máček	Ing. Martin Sucharda	Ing. Miloslav Šindler	
KRAJ: Vysočina	STAVEBNÍ ÚŘAD:	MěÚ Žďár nad Sázavou	FORMÁT	
AR: Mlýnská	Kocanda (638340), Český Herálec (638323), Herálec na Moravě (638358), Svratka (638359), Svratka (638359), Svratka (638359), Chrást (746050)		10 x A4	
KATASTRÁLNÍ ÚZEMÍ:			srpen 2015	
INVESTOR: Povědi Moravy, s.p.	Dátum: 11. 01. 2015		STUPEŇ	
			ČÍSLO ŽÁKOSTI	
			SOUDRŽNÁ / VÝKROVÝ SYSTÉM	
			INTERVAL VRTAVNICE	
			ČÍSLO KOPIE	
			MĚŘÍTKO	
			C. VÝKRESU	
			C.4.8	
SO 1 - SCHÉMA RYBÍ PŘECHOD				